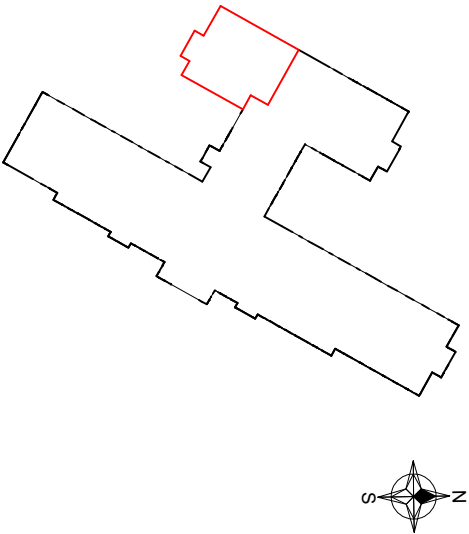


- Legenda:**
- Projektowane uzupełnienia ścian
 - Projektowane wyburzenia ścian
 - Projektowane okienko rejestracyjne

ZESTAWIENIE POWIERZCHNI		
NR POM.	POMIESZCZENIE	POWIERZCHNIA
0.1	PRZEDSIONEK	WYKŁADZINA 10,88 m ²
0.2	HOL + POCZEKALNIA	WYKŁADZINA 47,3 m ²
0.3	POM. SOCJALNE	WYKŁADZINA 12,2 m ²
0.4	REJESTRACJA	WYKŁADZINA 19,9 m ²
0.5	GAB. PSYCHOLOG 2	WYKŁADZINA 19,4 m ²
0.6	WC PACJENT	PL YTKI 6,73 m ²
0.7	POM. PORZĄDKOWE	PL YTKI 6,82 m ²
0.8	WC PERSONEL	PL YTKI 3,3 m ²
0.9	GAB. ZABIEGOWY	PL YTKI 13,73 m ²
0.10	GAB. PSYCHOLOG 1	WYKŁADZINA 21,17 m ²
0.11	GAB. LEKARSKI 3	WYKŁADZINA 22,69 m ²
0.12	GAB. LEKARSKI 2	WYKŁADZINA 20,86 m ²
0.13	GAB. LEKARSKI 1	WYKŁADZINA 21,11 m ²
POWIERZCHNIA UŻYTKOWA		226,09 m ²



Nazwa obiektu budowlanego		Przebudowa pomieszczeń w części budynku Centrum Zdrowia Psychicznego w Kielcach, w celu utworzenia Poradni Zdrowia Psychicznego dla Dzieci należącego do Świętokrzyskiego Centrum Psychiatrii w Morawicy	
Tytuł		Rzut skrzydła objętego przebudową - stan projektowany	
Imię, nazwisko	Funkcja	Nr uprawnień	Podpis
Anna Wójcik	Projektant	30/PKOKK/2016	
Agnieszka Wojdyło	Sprawdzający	14/PKOKK/2015	
Data		Skala	nr rys.
26.01.2026		1:100	2